

Cantique du soir

(Chant des Frères Bohèmes ou Moraves)

(Edición: Recueil morceaux musique ancienne)


(Volumen II, p. 241.- Paris, ca. 1843)

(B. N. E., Signatura: M/1026)

ANÓNIMO


(2ª mitad XV)

S.
A.




Quand la nuit som - bre ver - se_en paix son om - bre, l'hom -
Dieu fais qu'en rê - ve l'â - me_à toi s'é - lè - ve fais

T.



Quand la nuit som - bre ver - se_en paix son om - bre, l'hom -
Dieu fais qu'en rê - ve l'â - me_à toi s'é - lè - ve fais

B.



Quand la nuit som - bre ver - se_en paix son om - bre, l'hom -
Dieu fais qu'en rê - ve l'â - me_à toi s'é - lè - ve fais

6



me re - po - se la pau - piè - re clo - se fi - dè - le_em - blê - me
qu'à l'au - ro - re, l'â - me prie en - co - re fi - dé - le_em - blê - me




me re - po - se la pau - piè - re clo - se fi - dè - le_em - blê - me
qu'à l'au - ro - re, l'â - me prie en - co - re fi - dé - le_em - blê - me




me re - po - se la pau - piè - re clo - se fi - dè - le_em - blê - me
qu'à l'au - ro - re, l'â - me prie en - co - re fi - dé - le_em - blê - me

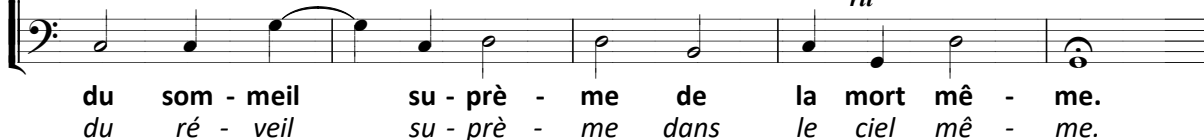
12



du som - meil su - prè - me de la mort mê - me.
du ré - veil su - prè - me dans le ciel mê - me.

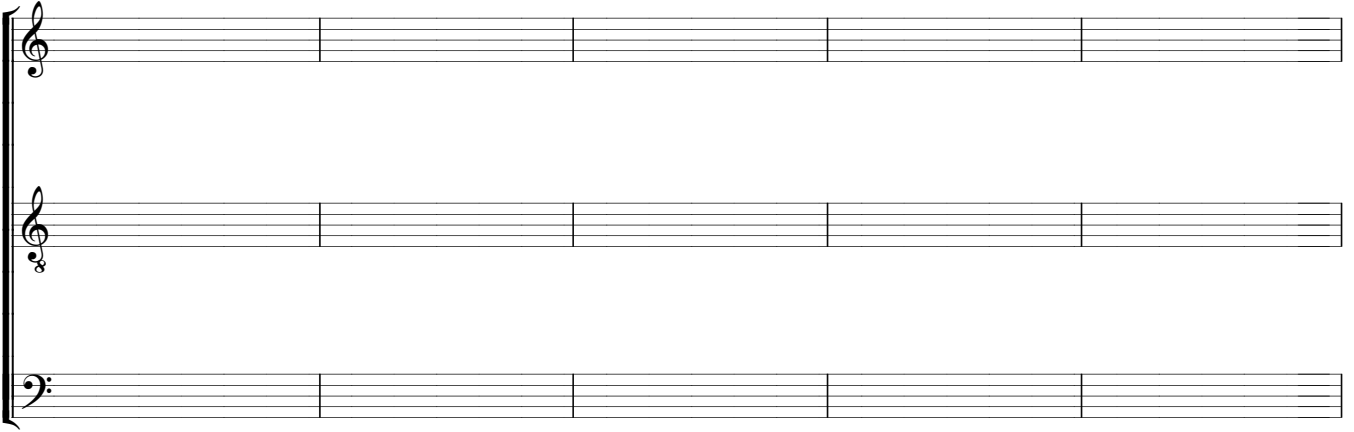


du som - meil su - prè - me de la mort mê - me.
du ré - veil su - prè - me dans le ciel mê - me.

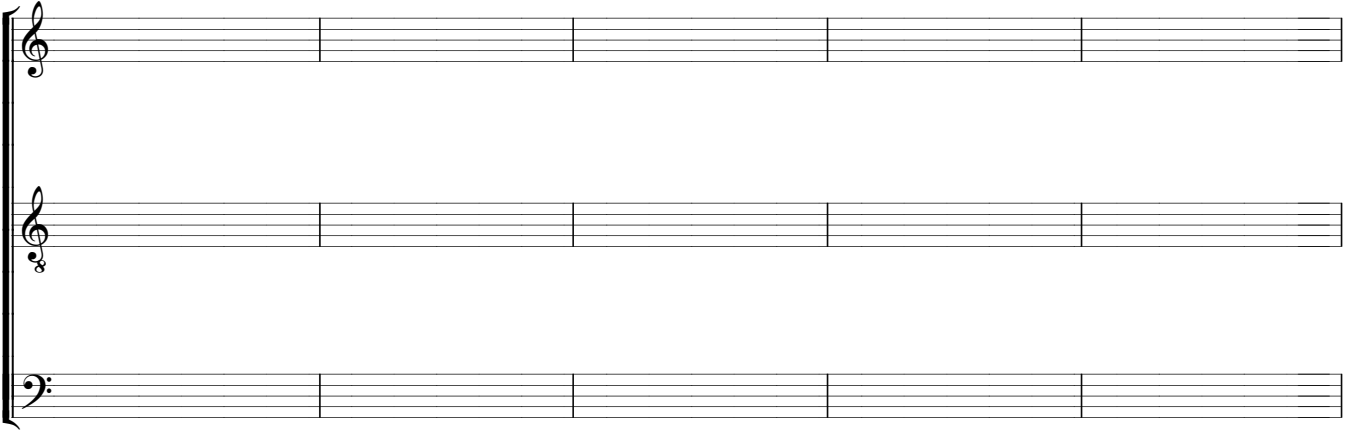


du som - meil su - prè - me de la mort mê - me.
du ré - veil su - prè - me dans le ciel mê - me.

17



22



27



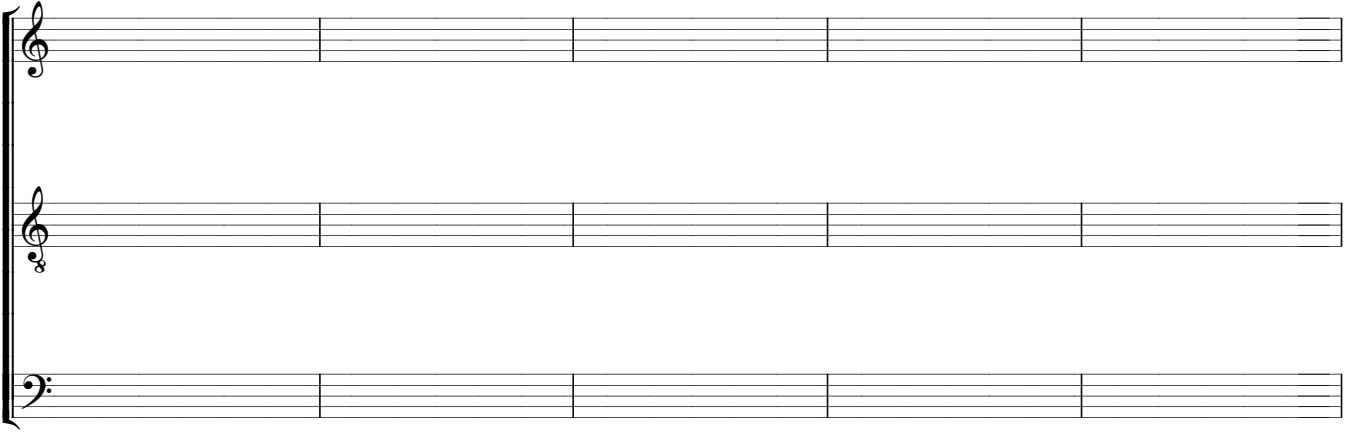
32



37



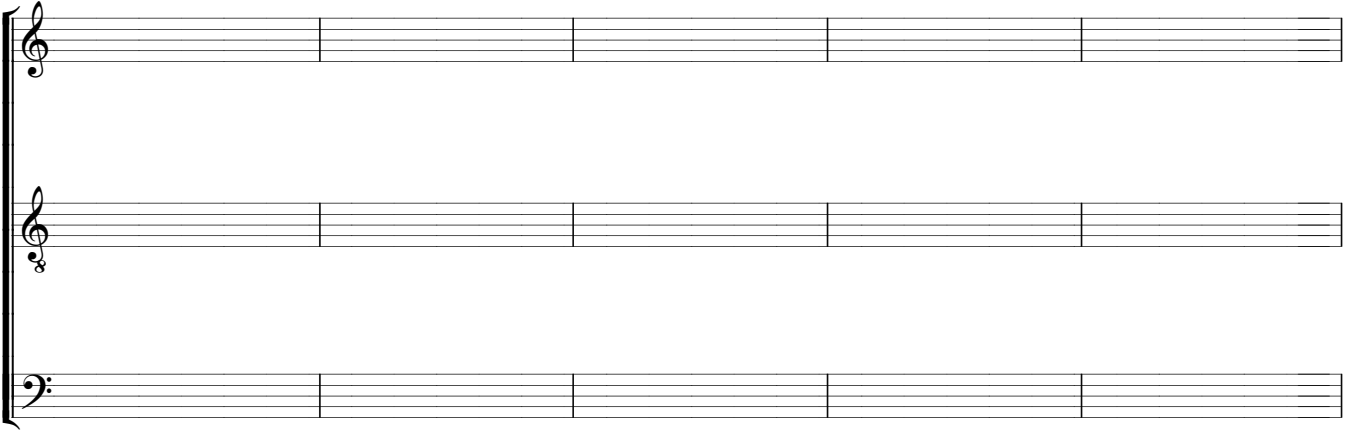
42



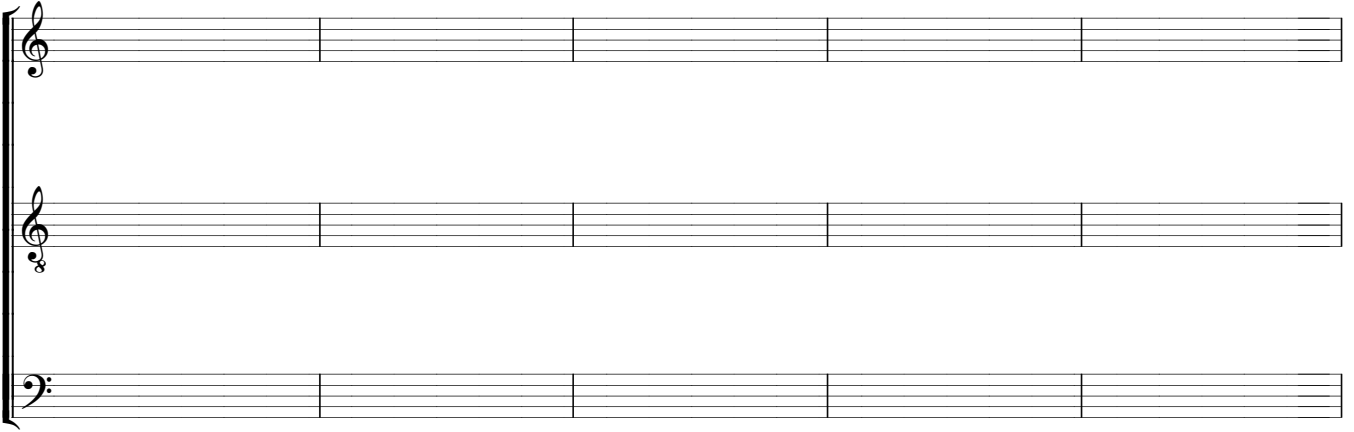
47



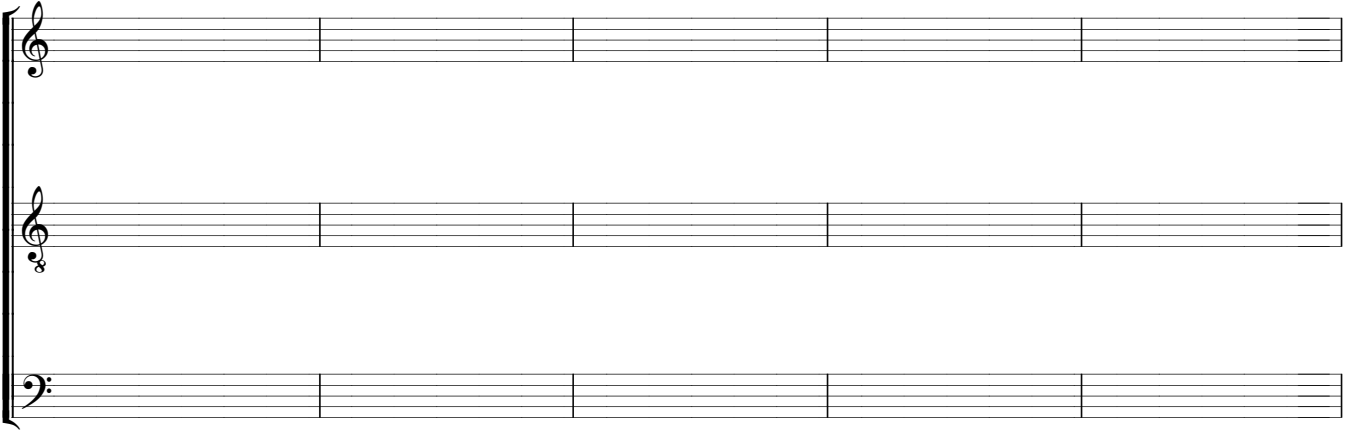
52



57



62



67

